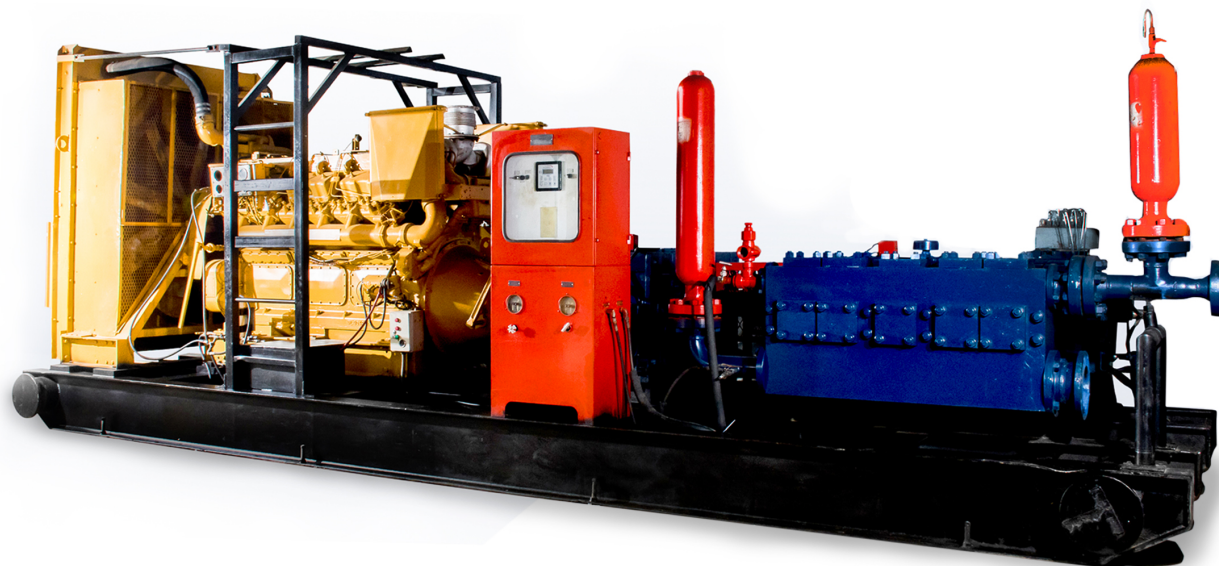




MANSER
SOLUCIONES DE BOMBEO

FICHA TÉCNICA

FMC 800 HP DIESEL



DIMENSIONES Y PESO:

- Dimensiones: 5 Mts x 2.70 Mts
- Peso: 12.000 Kg

VENTAJAS:

- Alta confiabilidad
- Disponibilidad inmediata
- Operación con fluidos agresivos

USOS:

- Inyección de agua.
- Levantamiento con bombeo hidráulico.
- Transferencia, despacho de agua y crudo.

BOMBA:

Marca: F.M.C
Modelo: Q28
Tipo: Quintuplex
Pistones: 4 ½"
Succión: 8" ANSI 150 RF
Descarga: 4" ANSI 900 RF

MOTOR:

Marca: Caterpillar
Modelo: D398
Potencia: 800 HP
Combustible: Diesel
4 tiempos
RPM: 1.800

CAPACIDAD UNIDAD DE BOMBEO:

DIAMETRO PLUNGER	MÁXIMA PRESIÓN (PSI)	BFPD	MAX PUMP RPM	MAX POTENCIA (HP)
4 ½"	1.700	19.800	350	360

Oficinas Bogotá:

Tel: (+57) 310 241 4141
Fax: (+57) 1) 601 4095

Sede Yopal:

Tel: (+57) 8) 634 1362
Cels. : (+57) 313 210 5818
✉ manser@manser.com.co