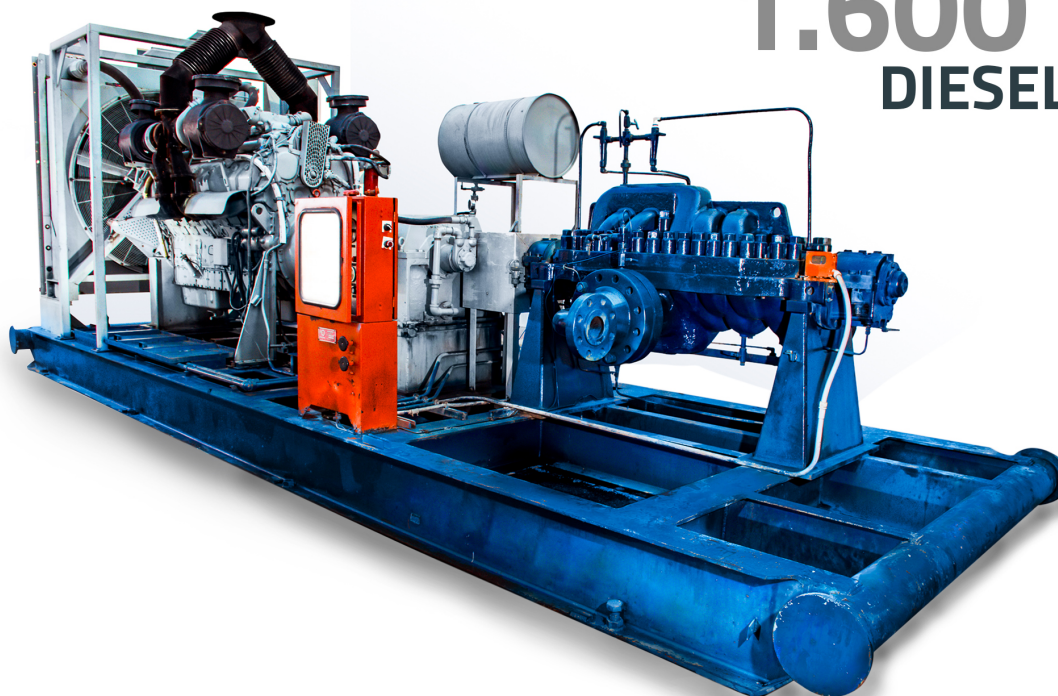




MANSER
SOLUCIONES DE BOMBEO

FICHA TÉCNICA

MULTIETAPAS SULZER BINGHAM 1.600 HP DIESEL



DIMENSIONES Y PESO:

- Dimensiones: 8,7 Mts x 2.60 Mts x 3.60 Mts
- Peso: 20 Ton

VENTAJAS:

- Alta confiabilidad
- Disponibilidad inmediata
- Operación con fluidos agresivos

USOS:

- Inyección de agua.
- Levantamiento con bombeo hidráulico.
- Transferencia, despacho de agua y crudo.

BOMBA:

Marca: Sulzer Bingham
Modelo: 11¹³/₁₆"
11⁷/₁₆"
Tipo: Multietapas

MOTOR:

Marca: Detroit Diesel
Modelo: 16V149T
Potencia: 1.600 HP
Combustible: Diesel
RPM: 1.800

CAPACIDAD UNIDAD DE BOMBEO:

DIAMETRO PLUNGER	MÁXIMA PRESIÓN (PSI)	BFPD	MAX PUMP RPM	MAX POTENCIA (HP)
11 ¹³ / ₁₆ "	1.200	100.000	3.560	1600
11 ⁷ / ₁₆ "	700	80.000		

Oficinas Bogotá:

Tel: (+57) 310 241 4141
Fax: (+57) 1) 601 4095

Sede Yopal:

Tel: (+57) 8) 634 1362
Cels.: (+57) 313 210 5818
✉ manser@manser.com.co