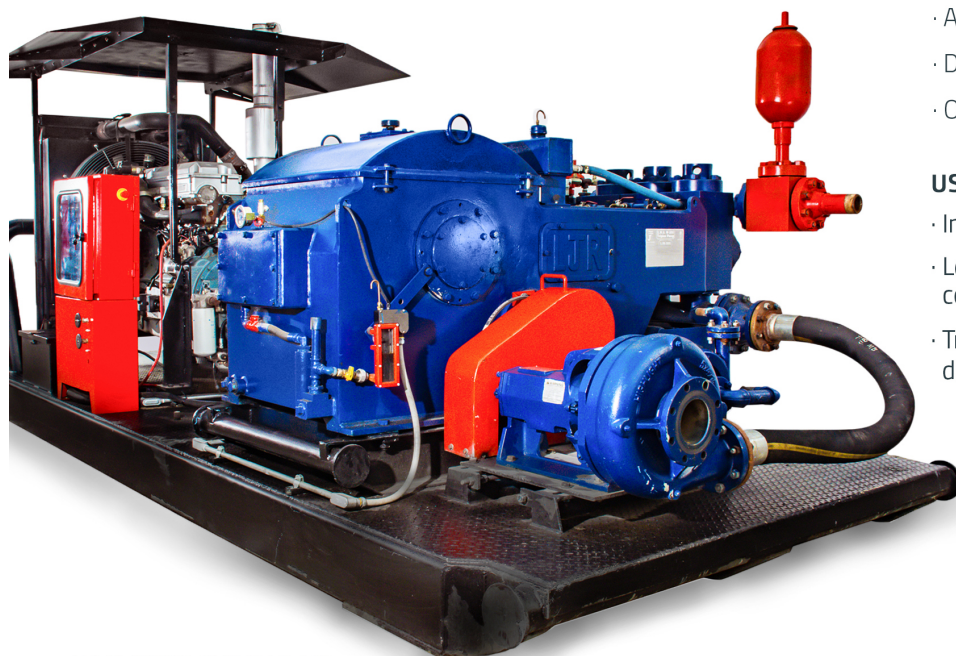




**MANSER**  
SOLUCIONES DE BOMBEO

FICHA TÉCNICA

# LJR W500Q DIESEL



#### VENTAJAS:

- Alta confiabilidad
- Disponibilidad inmediata
- Operación con fluidos agresivos

#### USOS:

- Inyección de agua.
- Levantamiento con bombeo hidráulico.
- Transferencia, despacho de agua y crudo.

#### DIMENSIONES Y PESO:

- Dimensiones: 5.8 Mts x 2.3 Mts
- Peso: 10 Ton

#### BOMBA:

Marca: LJR  
Modelo: W500  
Tipo: Triplex  
Succión: 6" ANSI 150  
Descarga: 3" ANSI 150 RTJ

#### MOTOR:

Marca: Detroit Diesel  
Modelo: Serie 60  
Potencia: 525 HP  
Combustible: Diesel  
4 tiempos  
RPM: 1.800

#### CAPACIDAD UNIDAD DE BOMBEO:

DIAMETRO PLUNGER	MÁXIMA PRESIÓN (PSI)	BFPD	MAX PUMP RPM	MAX POTENCIA (HP)
3 ½"	5.000	8.200	320	500
4 ½"	2.800	13.500		

#### Oficinas Bogotá:

Tel: (+57) 310 241 4141  
Fax: (+57) 1) 601 4095

#### Sede Yopal:

Tel: (+57) 8) 634 1362  
Cels.: (+57) 313 210 5818  
✉ manser@manser.com.co

[www.manser.com.co](http://www.manser.com.co)